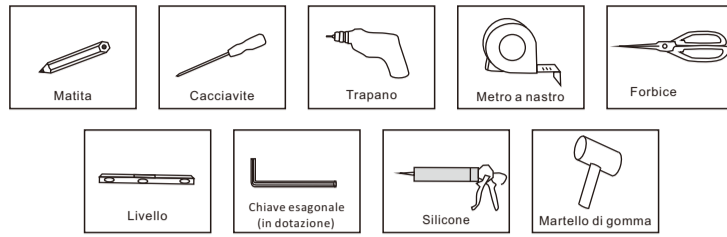
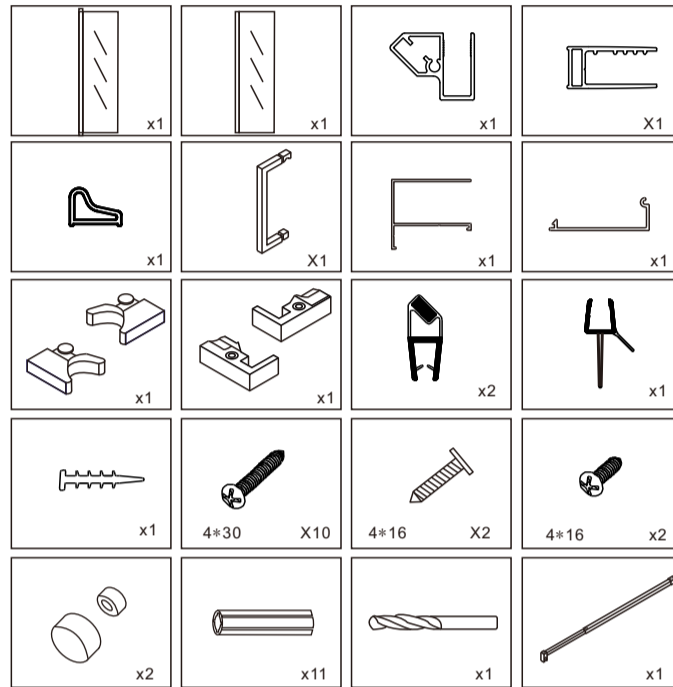


MANUALE DI INSTALLAZIONE

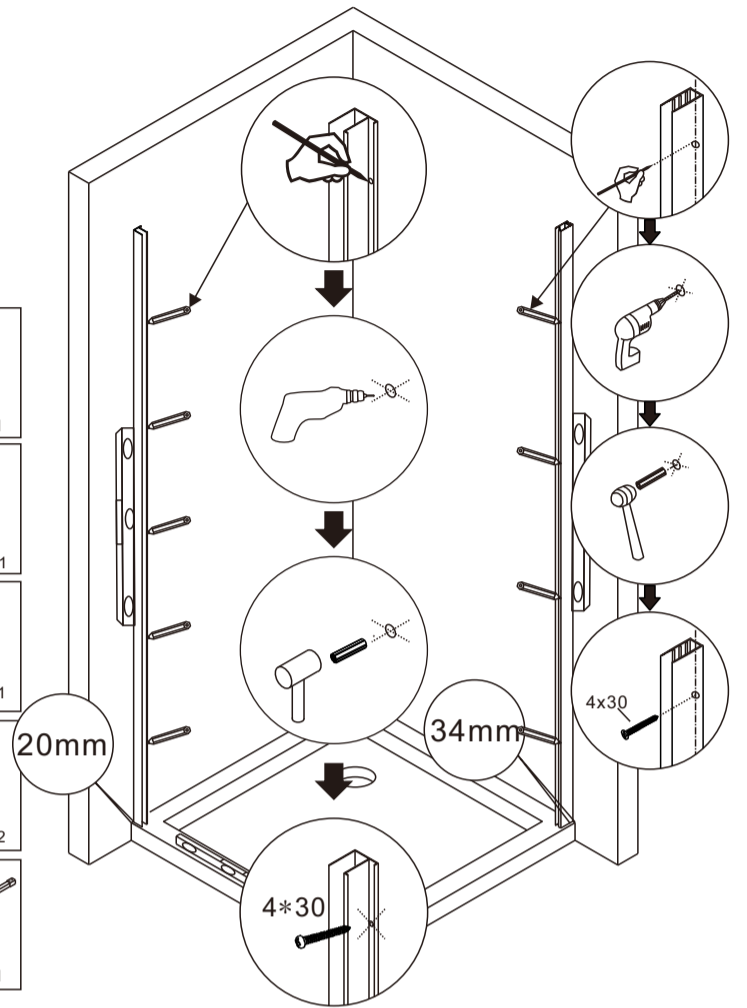
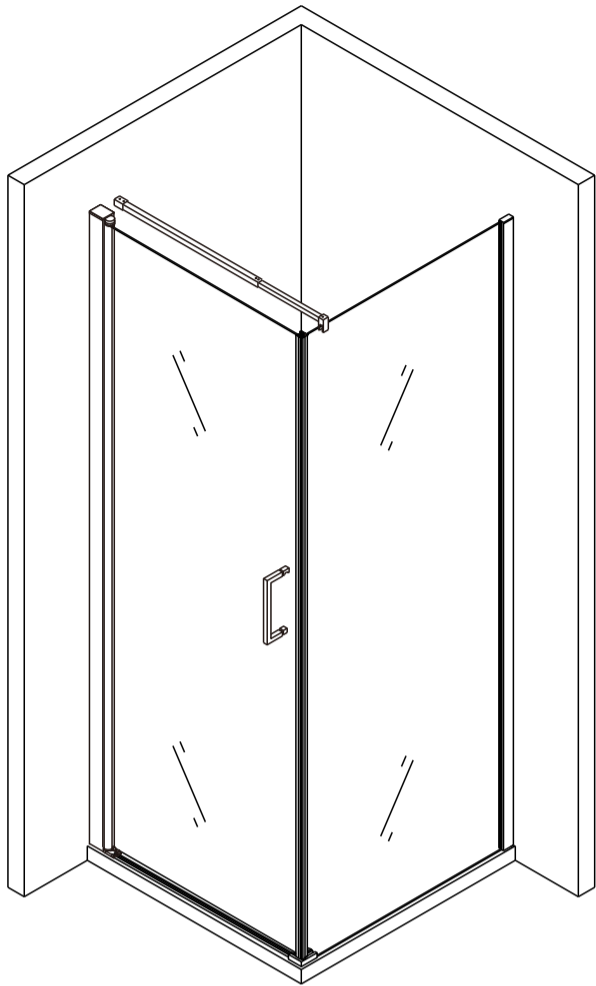
UTENSILI NECESSARI



Lista Accessori di Montaggio



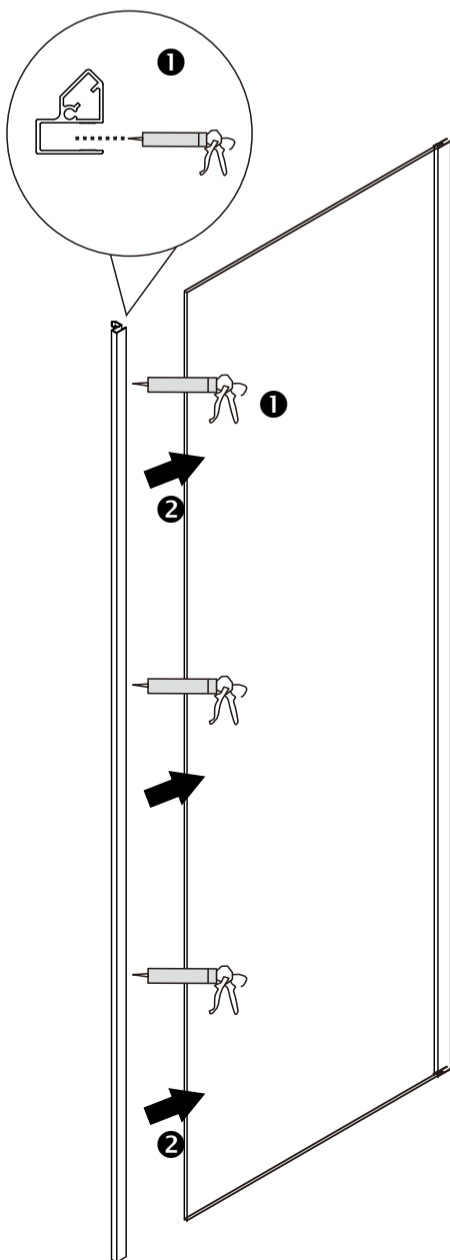
1. Verificare La Messa In Bolla Del Piatto Doccia Con Il Livello.
2. Calcolare la distanza tra il profilo a muro e il profilo ad angolo (lato fisso e porta battente) , dunque tracciare i buchi al muro con la matita.
3. Togliere il profilo in alluminio a muro e praticare i fori con il trapano .
4. Inserire I tasselli .
5. Riposizionare il profilo a muro ,usare le viti 4x30 per fissarlo a muro.



1

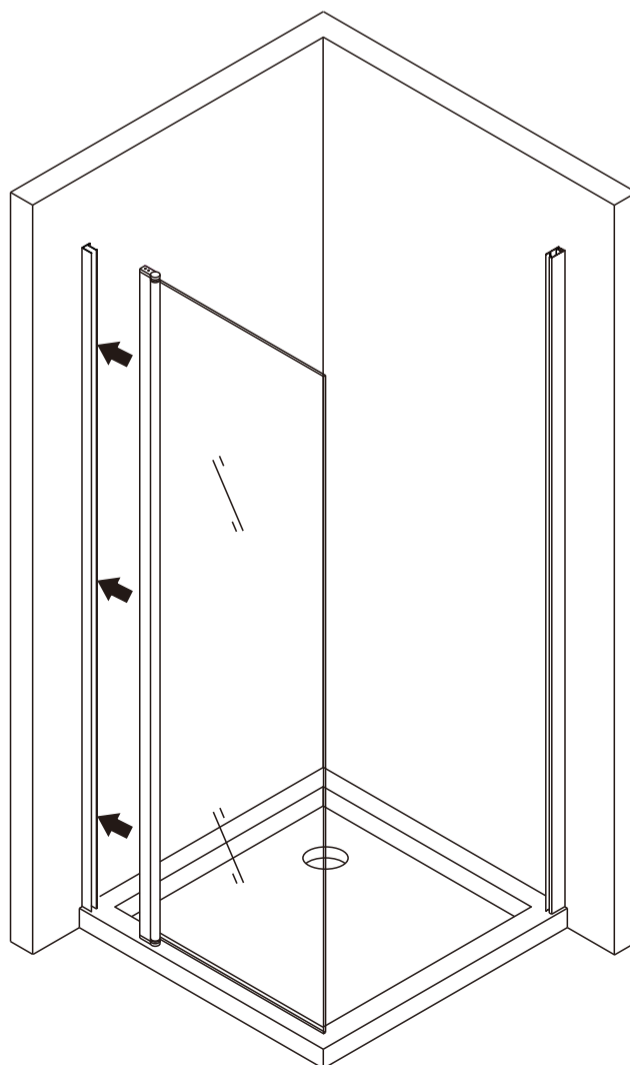
2

1. Applicare il silicone all'interno dell'insenatura sul profilo ad angolo in alluminio.
2. Inserire il vetro all'interno del profilo ad angolo in alluminio.



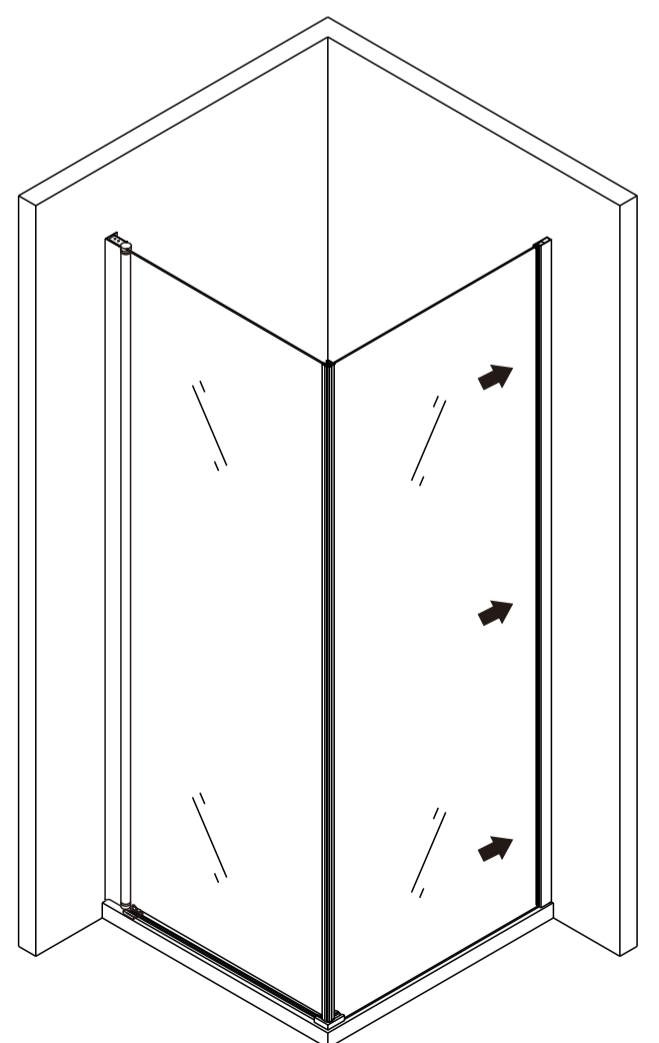
3

1. Come mostrato in figura , installare la porta battente in vetro .



4

1. Inserire il vetro fisso nel profilo a muro.

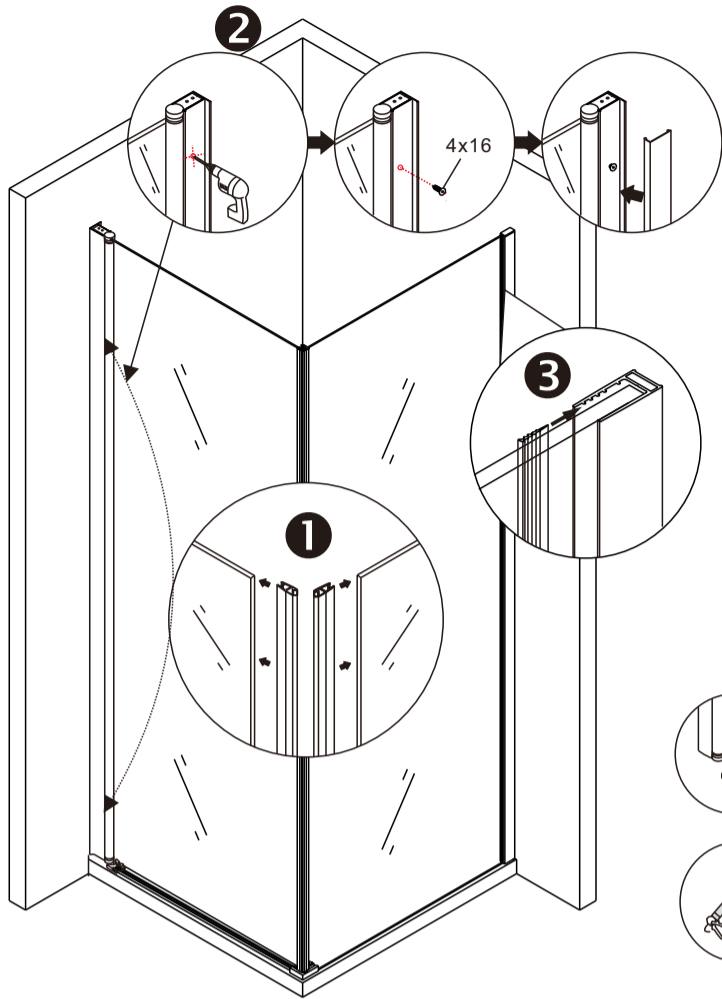


5

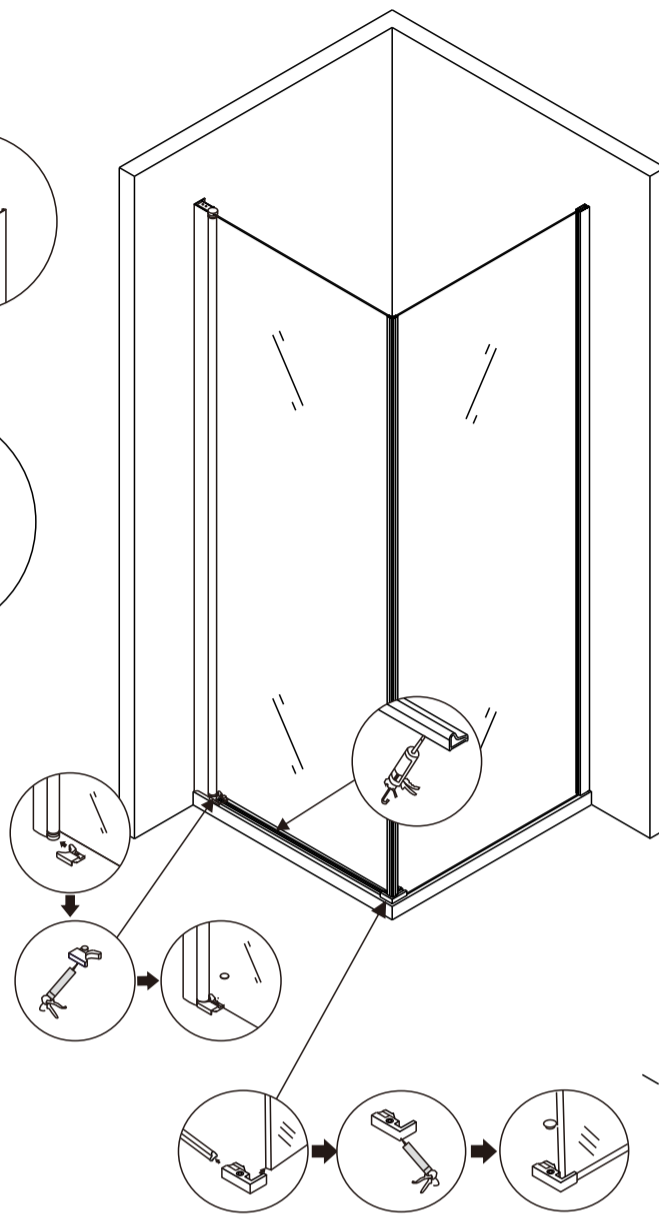
1. Installare Le Guarnizioni Magnetiche Di Chiusura Sui Vetri .
2. Praticare Dei Fori E Applicare La Vite Dal Lato Interno Per Bloccare La Parete Doccia Al Profilo A Muro Tramite Le Viti 4x16 .
3. installare la guarnizione tra i due profili (profilo a muro e profilo sul vetro) lato parete fissa per bloccarne il regolaggio.

1. Installare Sul Piatto Il Profilo Di Tenuta In Alluminio Fissandolo Con Del Silicone.
2. Siliconare Come Mostrato In Figura .

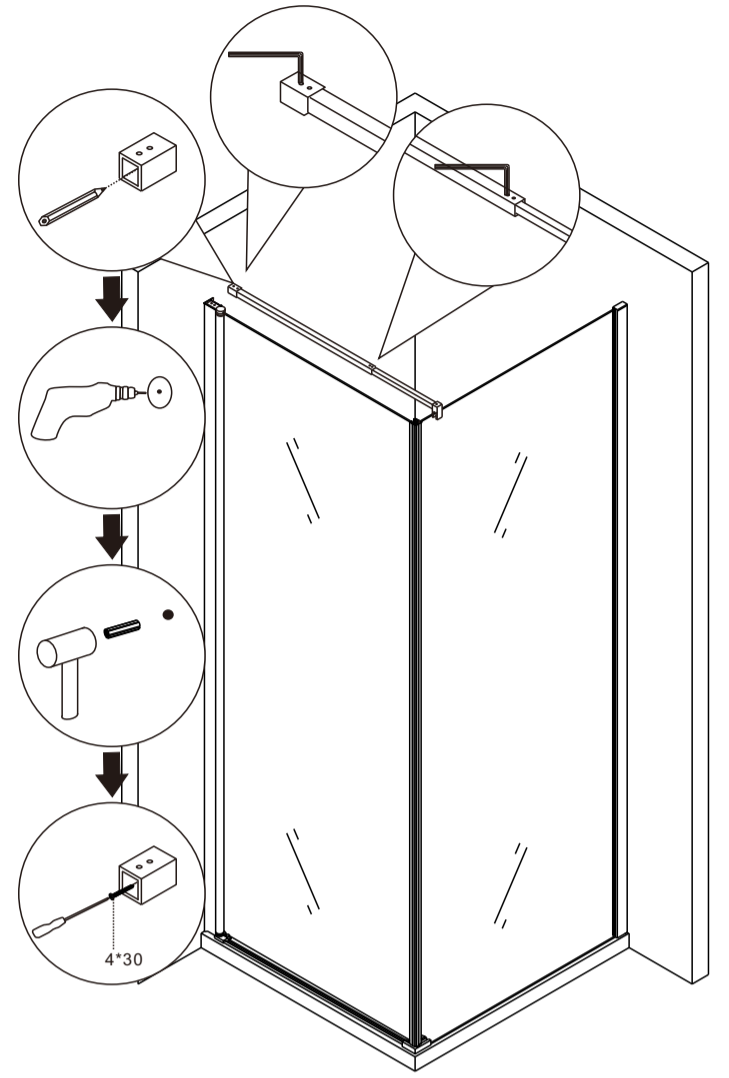
2. Inserire la barra di sostegno a supporto del vetro e fissarla con le viti / tasselli.



6

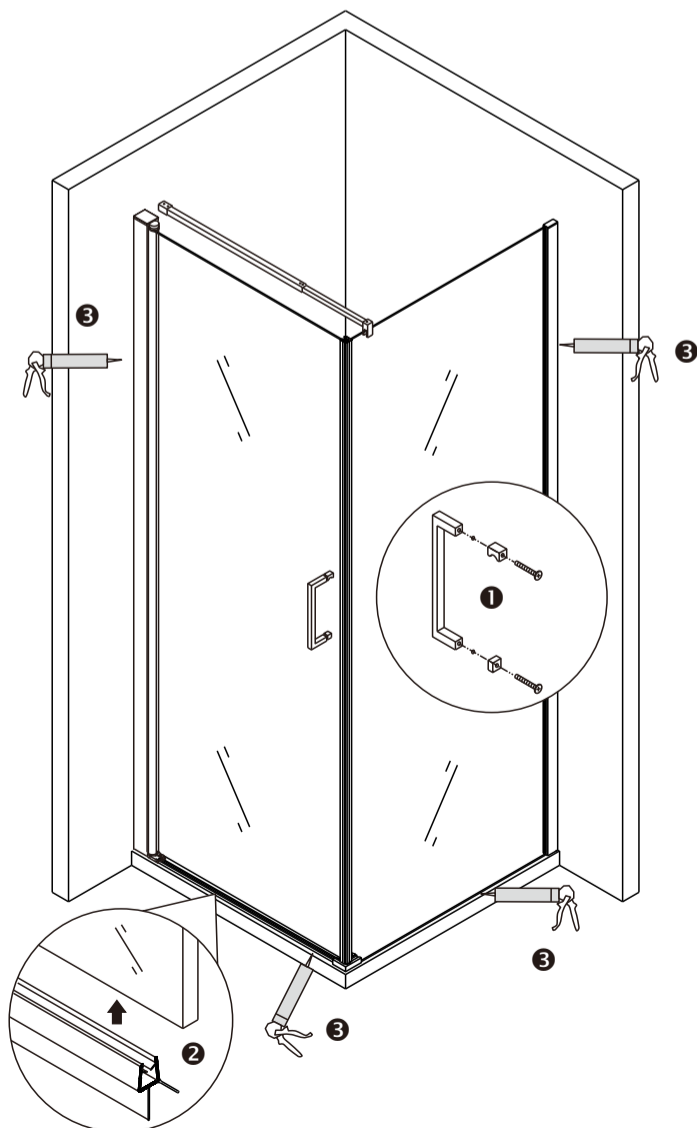


7



8

1. Installare le maniglie .
2. Installare le guarnizioni di tenuta inferiori
3. Mettere il silicone come mostrato in figura . Consigliamo l'applicazione dal lato esterno per evitare formazioni di muffe .



9

Laneri

sanitary ware

Italian style

Presenza e solidità per chi predilige un box doccia di grande importanza per il proprio bagno

vetro temperato di sicurezza 8 MM

TRATTAMENTO ANTIGOCCIA

Cristalli sempre brillanti, facili da pulire. Impedisce la formazione del calcare e dei batteri. Solo su vetri trasparenti.

Profilo in alluminio Anticalcare, resistente all'azione batterica, resistente nel tempo .

Avvertenze per l'utilizzo .

Pulire regolarmente per evitare incrostazioni. Pulire la cabina doccia con uno straccio e con un detergente delicato . Non pulire con detersivi irritanti come alcool , benzina o altri agenti chimici . In caso di eventuali macchie di sporco il vetro può essere pulito e sgrassato con sapone neutro ma è necessario risciacquare .

"www.laneribagni.it"
info e assistenza tecnica
0039 3477860763

10

11