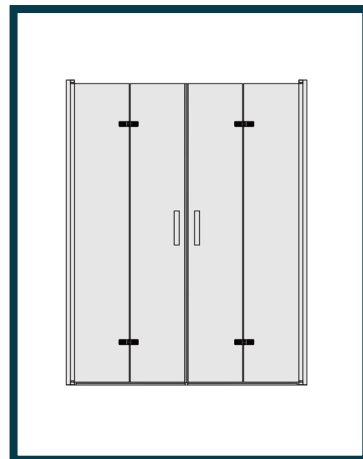


Laneri

sanitary ware

c/da Gentilomo snc
94100 Enna Italy
www.laneribagni.it

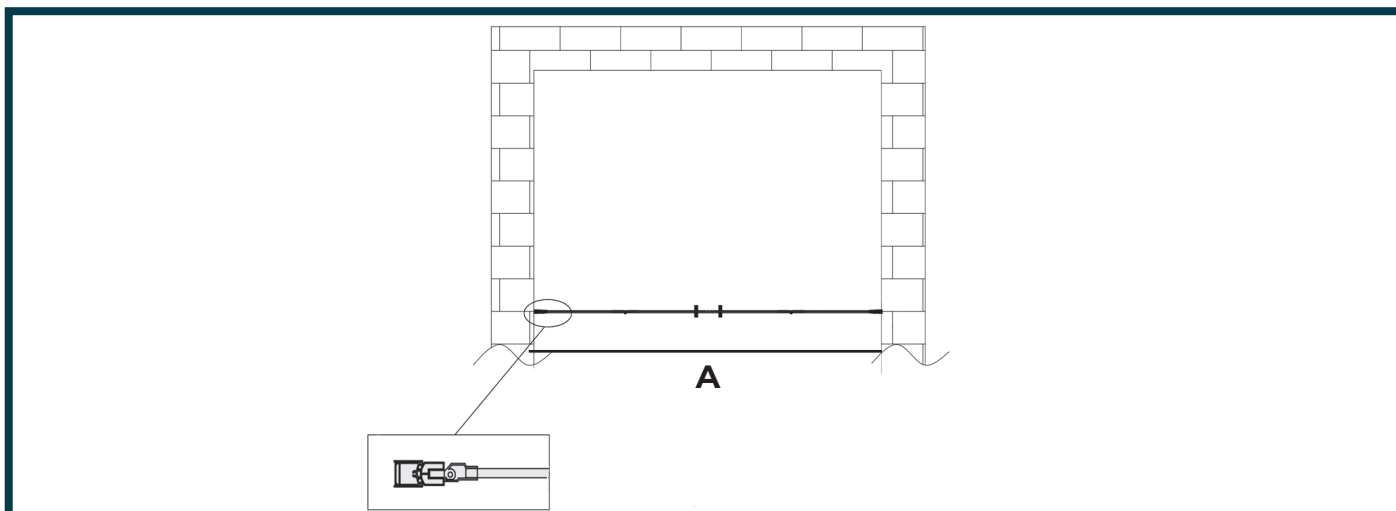
Buenos Aires



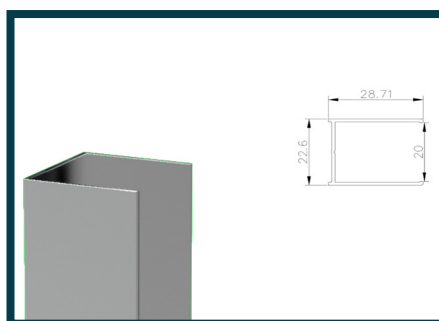
DESCRIZIONE

Doppia Porta Libro a 4 ante con apertura totale a ingresso libero. Altezza 190 cm.
Regolazione Totale di 3.5 cm , vetro 6 mm temperato con trattamento easy-clean anticalcare . Installazione da muro a muro .

ELABORATO TECNICO



DETTAGLIO PROFILI



Profilo a muro lato porta

Laneri[®]

sanitary ware

c/da Gentilomo snc
94100 Enna Italy
www.laneribagni.it

Buenos Aires

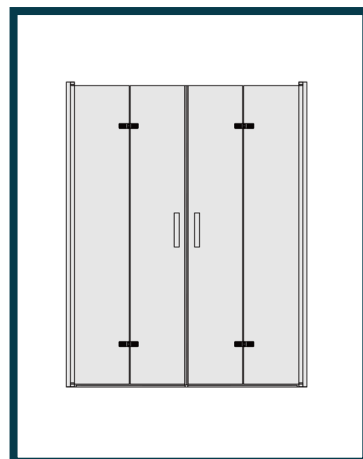
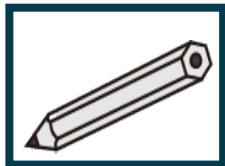


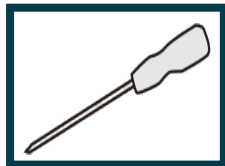
TABELLA REGOLAGGIO LATO A

MODELLO	REGOLAGGIO A	
	MIN.	MAX.
110	1080	1115
120	1180	1215
130	1280	1315
140	1380	1415
150	1480	1515
160	1580	1615
170	1680	1715
180	1780	1815
190	1880	1915

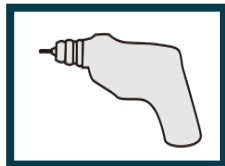
UTENSILI NECESSARI



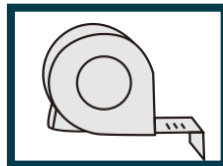
Matita



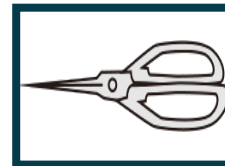
Cacciavite



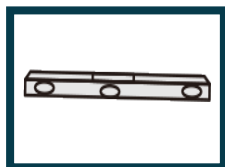
Trapano



Metro a nastro



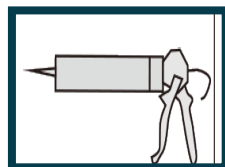
Forbice



Livello



Chiave esagonale

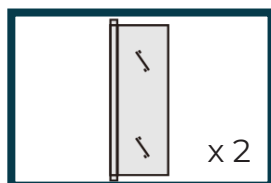


Silicone

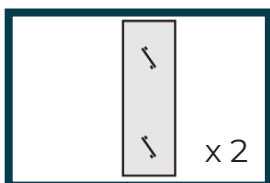


Martello di gomma

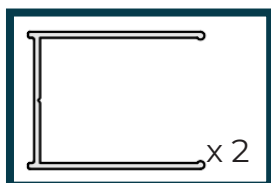
CONTENUTO DELLA CONFEZIONE



Vetro 6 mm lato muro x 2



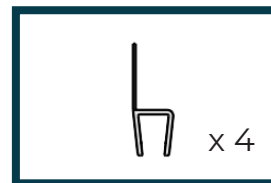
Vetro 6 mm lato chiusura porta x 2



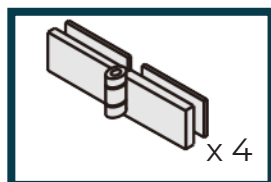
Profilo a muro x 2



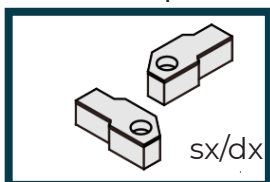
Barra di tenuta inferiore x 1



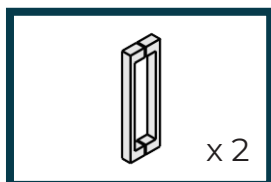
Guarnizione aletta paraschizzi x 4



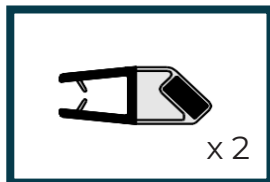
Cerniera x 4



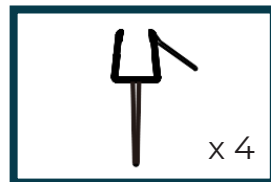
Supporti di fissaggio a terra sx/dx



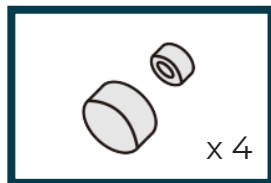
Maniglia x 2



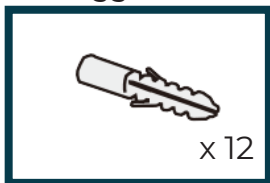
Guarnizione calamita x 2



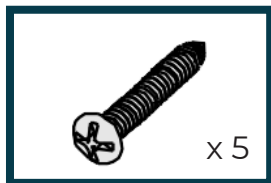
Guarnizione salvagoccia x 4



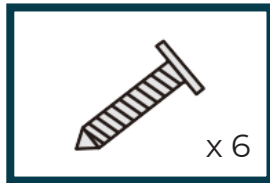
Guarnizioni e tappi per viti x 4



Tassello x 12



Vite 4 x 30 x 5



Vite 4 x 16 x 6

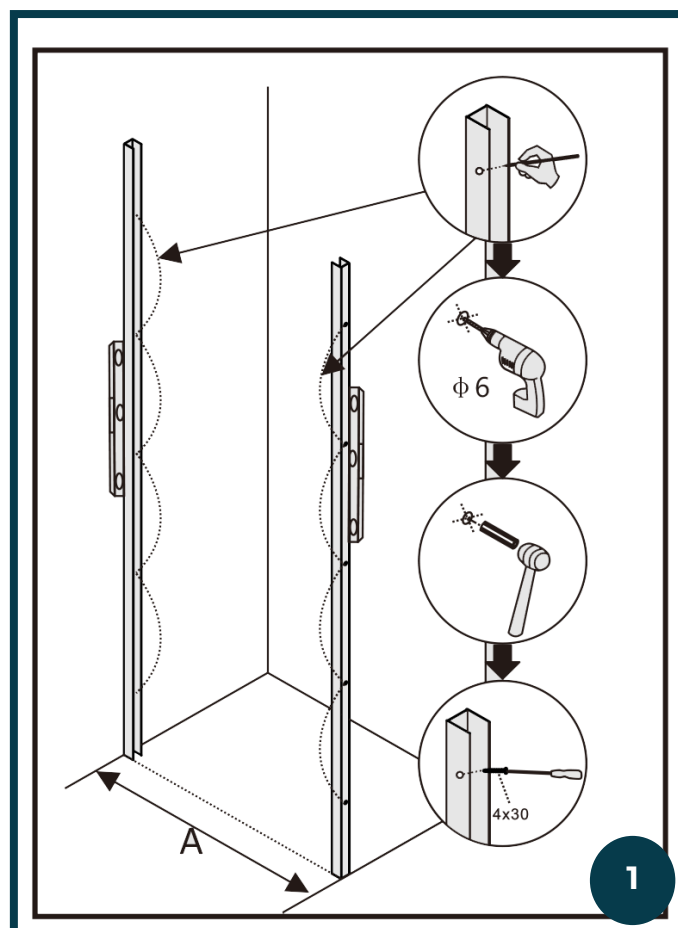
MONTAGGIO

1° PASSAGGIO

1. Verificare la messa in bolla del piatto doccia con il livello.
2. Poggiare i profili a muro ed utilizzare il livello per la messa a piombo.
3. Tracciare i fori a muro con la matita.
4. Praticare i fori a muro con il trapano.
5. Inserire il tassello a muro e avvitare le viti per fissare i profili.

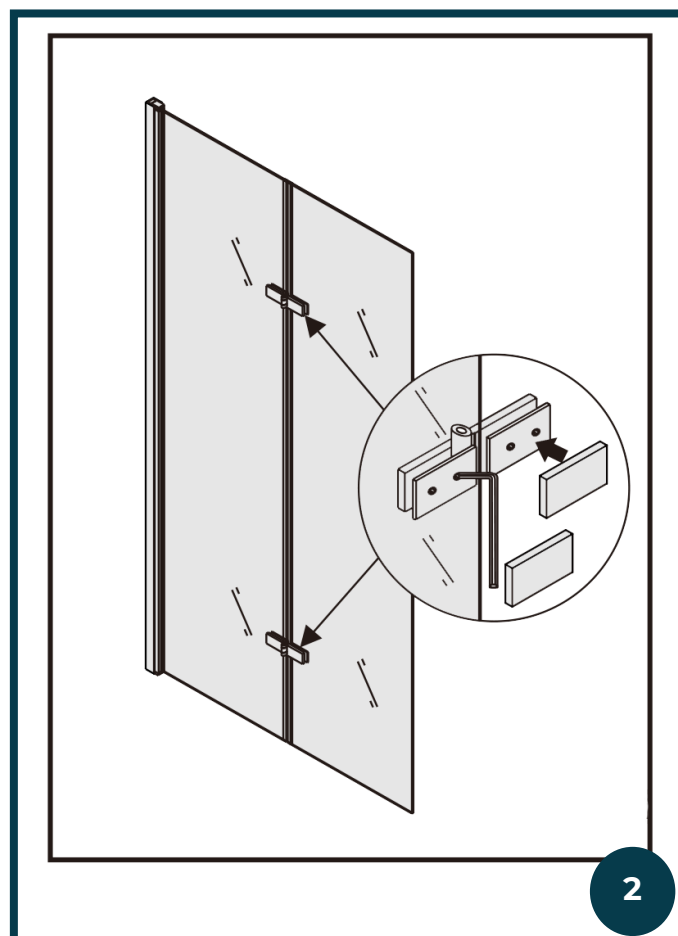
IMPORTANTE

è buona norma **non montare** i profili a ridosso del bordo esterno del piatto doccia, **lasciare sempre circa 1 cm per un risultato estetico e tecnico ottimale**



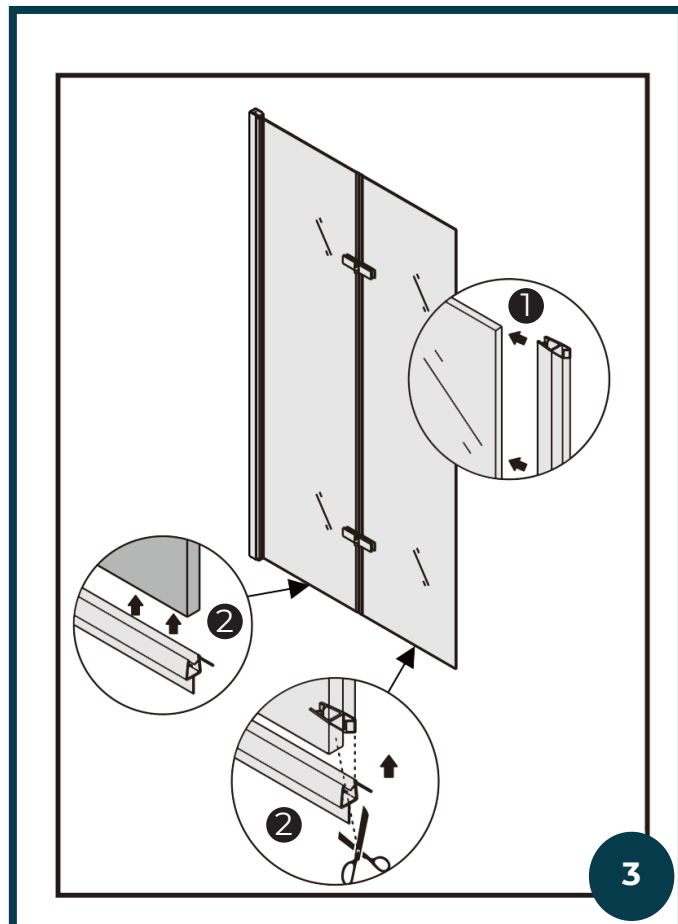
2° PASSAGGIO

1. Posizionare le cerniere sul vetro 6 mm lato muro.
2. Fissare le cerniere al vetro per collegare i due vetri. Come mostrato in figura.



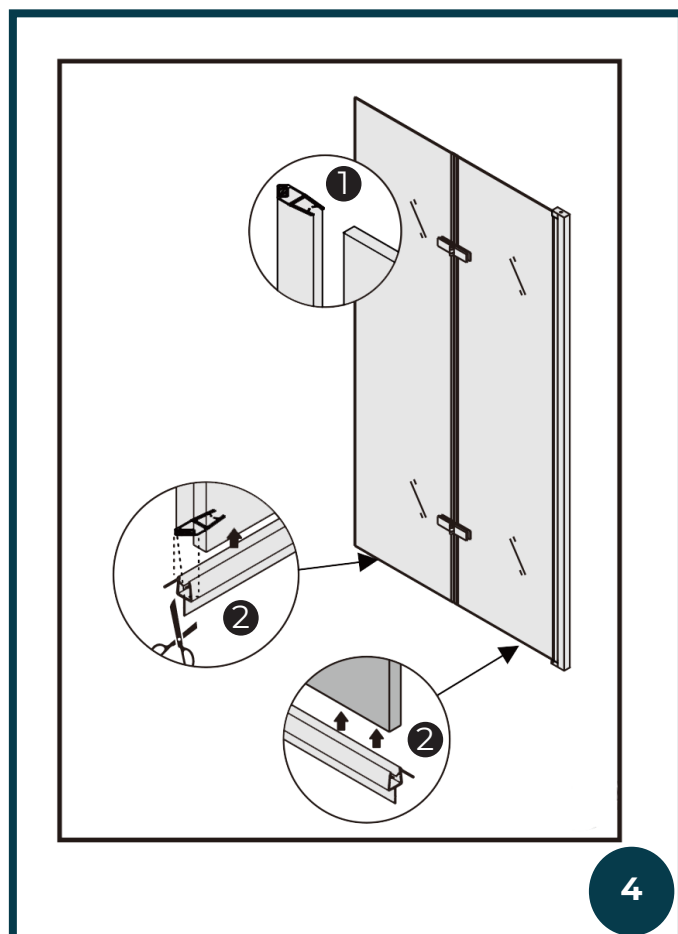
3° PASSAGGIO

1. Inserire la guarnizione a calamita sulle ante
2. Posizionare la guarnizione salvagoccia sagomandola, come in figura, per permettere una corretta chiusura della porta.



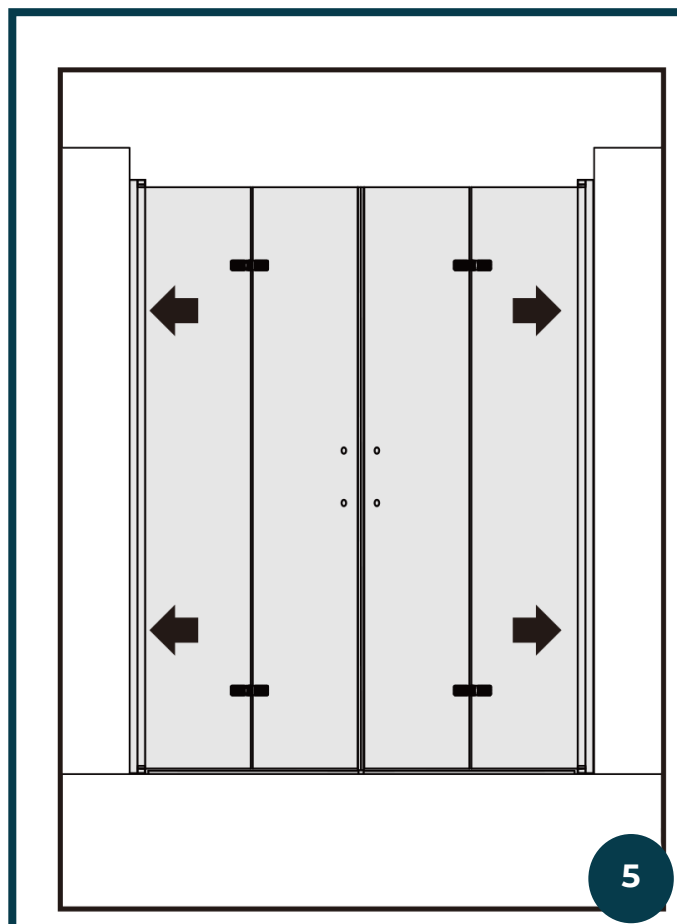
4° PASSAGGIO

1. Ripetere passaggio 3 per il lato opposto



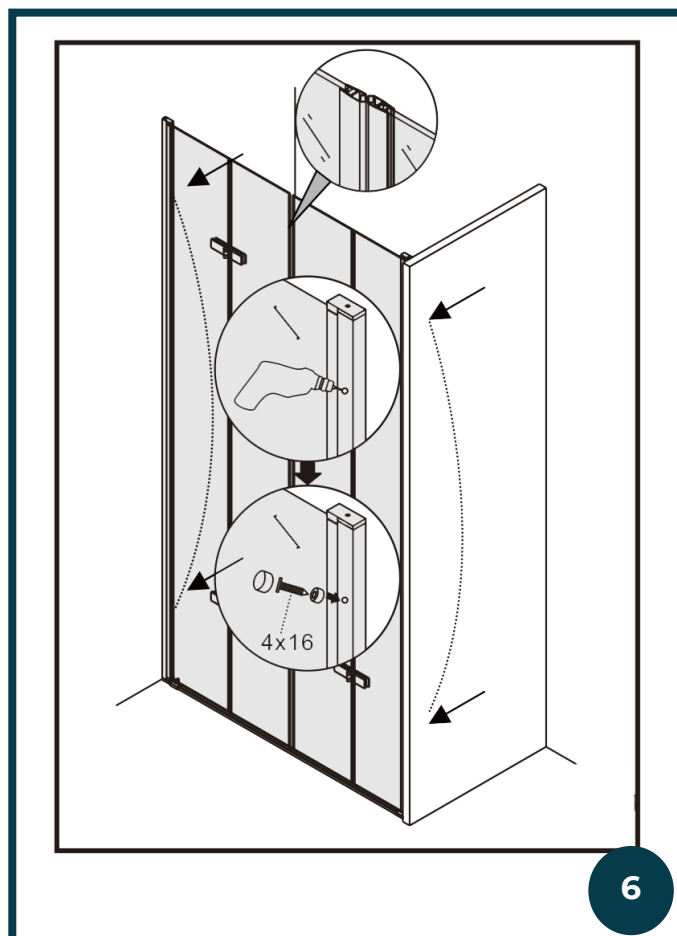
5° PASSAGGIO

1. Posizionare le porte nei profili in alluminio fissati a muro in precedenza.



6° PASSAGGIO

1. Verificare la messa a piombo e il regolaggio delle ante, quindi praticare dei fori sul telaio per il bloccaggio.
2. Applicare le viti di bloccaggio con i relativi supporti e tappi coprivite nel lato interno della doccia.

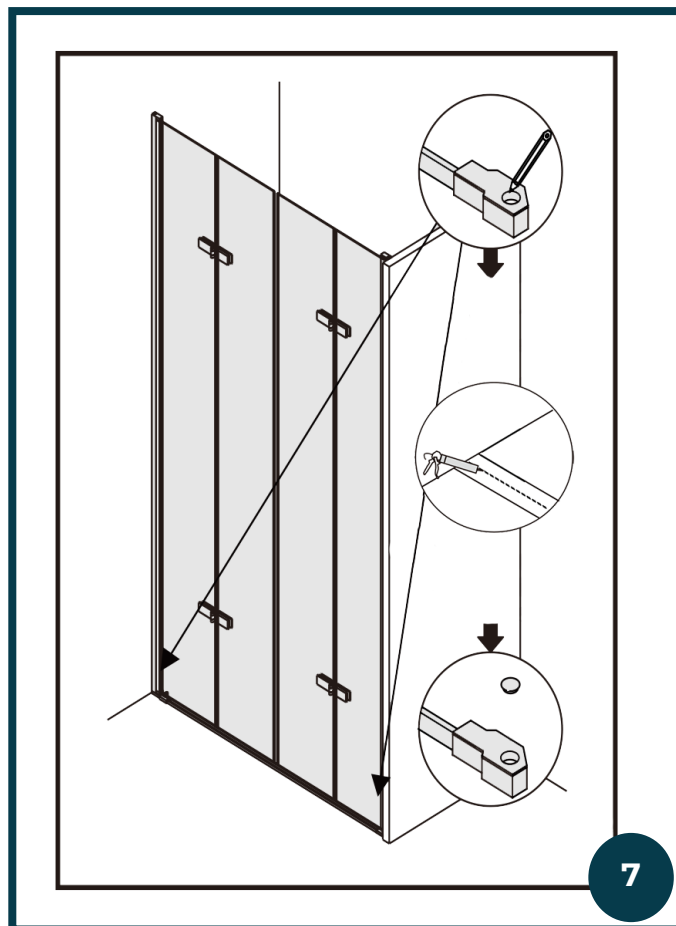
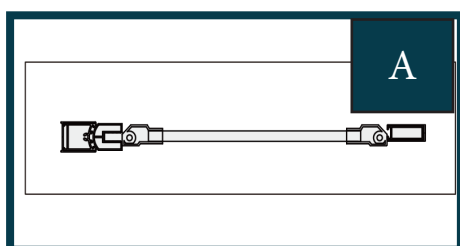


7° PASSAGGIO

1. Siliconare e posizionare la barra di tenuta inferiore.
2. Siliconare e posizionare i supporti di fissaggio sinistro e destro.

ATTENZIONE

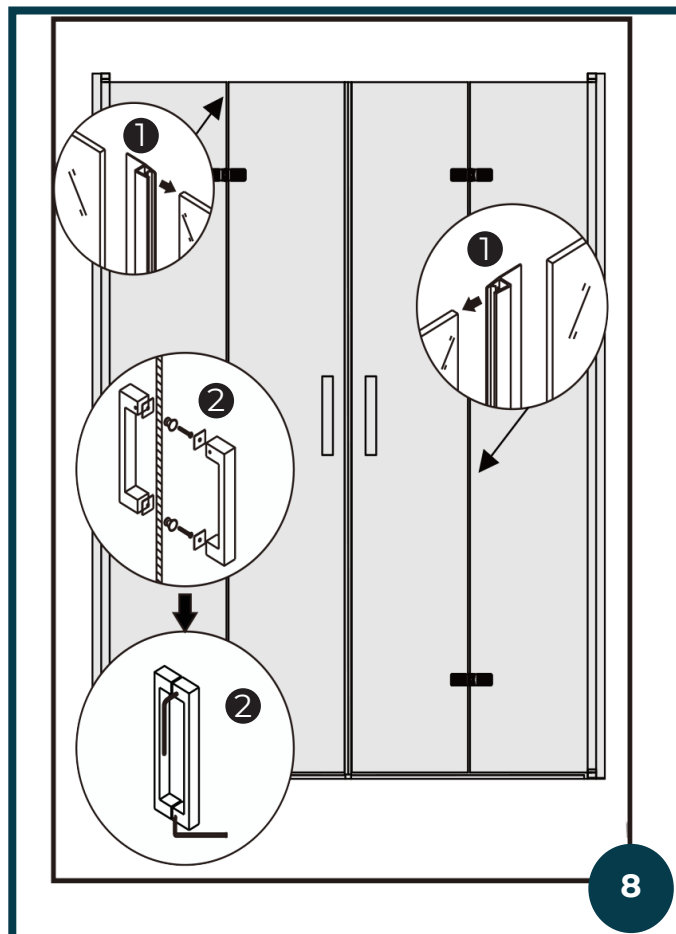
Il corretto posizionamento della barra di tenuta inferiore e dei supporti di fissaggio sinistro e destro è quello indicato nella figura A, ovvero leggermente fuori dal telaio della porta onde evitare che dia fastidio alle ante e per garantire una corretta tenuta all'acqua.



7

8° PASSAGGIO

1. Posizionare la guarnizione aletta paraschizzi. Come mostrato in figura.
2. Posizionare la Maniglia e fissarla al vetro.



8

9° PASSAGGIO

1. Siliconare il perimetro esterno della parete doccia. Come mostrato in figura.

